



การดำเนินงาน Intermediate Care (IMC)

จังหวัดพระนครศรีอยุธยา

3 มีนาคม 2566

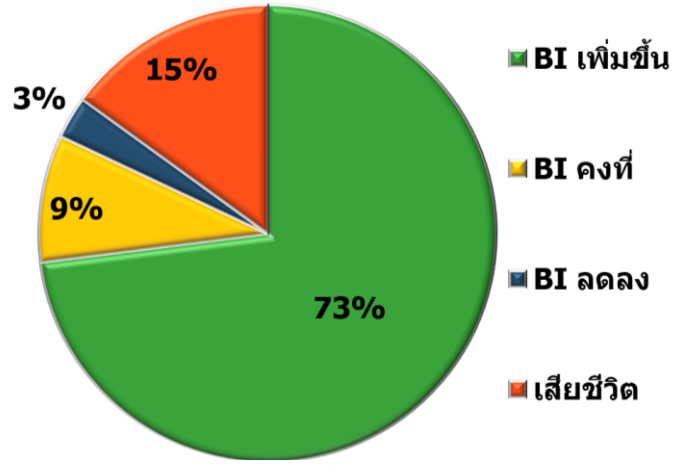
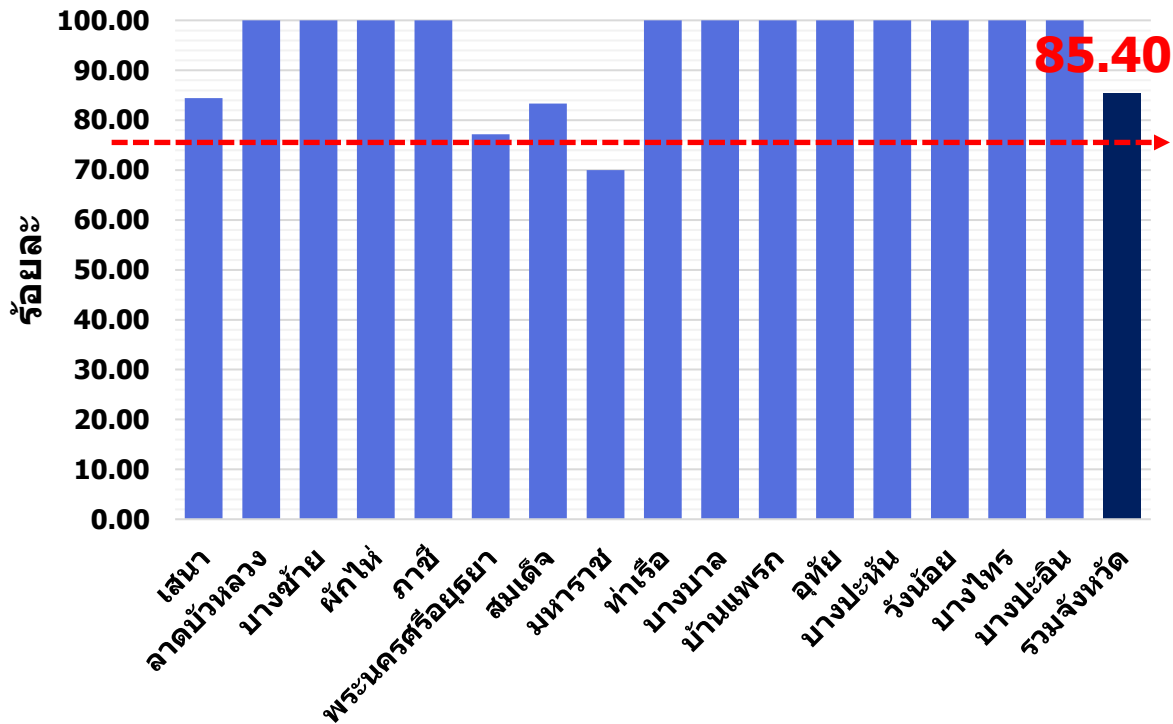
IMC Service Mapping



มีศูนย์ IMC ชุมชน
16 แห่ง
ครบทุกอำเภอ

โรงพยาบาล	ระดับ	รูปแบบจำนวนเตียง	
พระนครศรีอยุธยา	A	Stroke unit 8 เตียง	
เสนา	M1	Stroke unit 2 เตียง.corner 6 เตียง	
บางปะอิน	M2	Bed 2 เตียง	
วังน้อย	F1	Bed 2 เตียง	
สมเด็จพระสังฆราชฯ	F2	Bed 2 เตียง	
อุทัย	F2	Bed 2 เตียง	
ท่าเรือ	F2	Bed 2 เตียง	
กาชี	F2	Bed 2 เตียง	
ผักไห่	F2	Bed 2 เตียง	
ลาดบัวหลวง	F2	Bed 2 เตียง	
บางบาล	F2	Ward 8 เตียง	
บางปะหัน	F2	Bed 2 เตียง	
บางซ้าย	F3	Bed 2 เตียง	
มหาราช	F3	Bed 2 เตียง	
บ้านแพรก	F3	Bed 2 เตียง	

ร้อยละของผู้ป่วย Intermediate care ได้รับการบริหารสภาพ
และติดตามจนครบ 6 เดือน หรือจน Barthel index = 20 ก่อนครบ 6 เดือน
(เป้าหมายร้อยละ 75)
(ไตรมาส 1/2566)





ผลการดำเนินงานไตรมาส 1 ปีงบประมาณ 2566

ร้อยละการ Refer Back ไตรมาส 1 ปีงบประมาณ 2566 (เป้าหมายร้อยละ 20)

จำนวนผู้ป่วยที่เข้ารับการรักษาที่ Intermediate Bed/Ward ของ รพท./รพช. ในจังหวัด ไตรมาส 1 ปี 66

ด.ค.-ธ.ค. 65

รพ.	ระดับ	รูปแบบ IMC bed/ward	จำนวนผู้ป่วยที่ admit IMC bed/Ward				รูปแบบการรับเข้ามา admit			คัดกรองเข้าระบบ		
			stroke	TBI	SCI	Fx.Hip	Refer back จาก รพต./รพท.	admit เอง จาก คนไข้ OPD/Walk in	admit เอง จากลงทะเบียนบ้าน/ชุมชน	แม่ข่าย (รพต./รพท.)	ลูกข่าย (รพช.)	% refer back
รพ.เสนา	M1	Bed	48	1	0	12	2	59	0	186	122	12
รพ.บางบาล	F2	ward	3		1	0	1	3	0			
รพ.สมเด็จพระเจ้า	F2	Bed	5	1	0	1	1	6	0			
รพ.ท่าเรือ	F2	Bed	9	0	0	1	0	10	0			
รพ.อุทัย	F2	Bed	13	0	0	0	4	9	0			
รพ.วังน้อย	F2	Bed	14	0	0	1	2	13	0			
รพ.บางไทร	F2	Bed	1	0	0	2	0	3	0			
รพ.ภาชี	F2	Bed	10	1	0	0	2	8	1			
ร.พ.บางปะหัน	F2	Bed	9	0	0	0	0	9	0			
รพ.บางปะอิน	F2	Bed	9	0	0	5	1	13	0			
รพ.ลาดบัวหลวง	F2	Bed	12	0	0	1	6	6	1			
รพ.ผักไห่	F2	Bed	4	0	0	0	3	1	0			
รพ.บางซ้าย	F2	Bed	3	0	0	2	1	4	0			
รพ.บ้านแพรก	F3	Bed	4	0	0	0	0	4	0			
รพ.มหาราช	F3	Bed	12	1	1	3	0	11	6			
รวม			156	4	2	28	23	159	8			
			190				190					

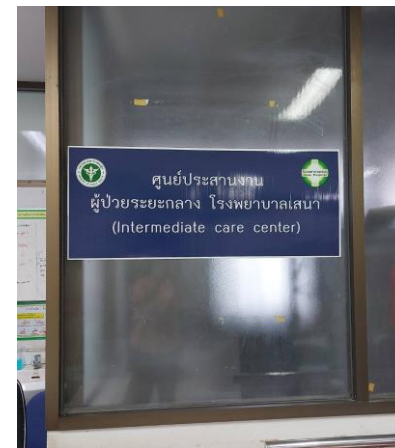
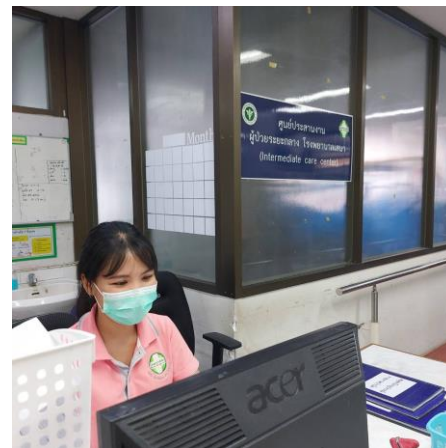


การดำเนินงานศูนย์ประสานงาน IMC รพต./รพท.

ร.พ.พระนครศรีอยุธยา



ร.พ.เสนา



- ✓ จัดหาอุปกรณ์สำนักงานในศูนย์ประสานงาน IMC โดยใช้งบโครงการ BR IMC ปีงบประมาณ 2565
- ✓ อยู่ในระหว่างดำเนินการจัดซื้ออุปกรณ์สำนักงานโดยใช้งบโครงการเงินกันเขต 15% ปีงบประมาณ 2566



การดำเนินงานศูนย์ฟื้นฟูชุมชนในจังหวัดพระนครศรีอยุธยา

(ข้อมูลเดือนต.ค.-ธ.ค.65) (ไตรมาส 1)

ศูนย์ฟื้นฟูชุมชน	เฉพาะผู้ป่วย IMC					ผู้ป่วยอื่นๆ ที่รับบริการ	
	จำนวนผู้ป่วย IMC (ราย)	ผู้ป่วย new case	ผู้ป่วยเดิม	จำนวนครั้ง (ครั้ง)	ค่า BI สูงขึ้น (ราย)	จำนวนผู้ป่วย (ราย)	จำนวนครั้ง (ครั้ง)
พระนครศรีอยุธยา(ต.ค.-ธ.ค.65)	90	30	56	202	59	155	236
รพ.สต.บ้านใหม่	0	0	0	0	0	4	4
รพ.สต.วังแดง	5	2	3	8	4	11	0
รพ.สต.บ้านซุง	8	0	8	10	2	10	10
รพ.สต.ราชคราม	2	1	1	2	1	1	1
รพ.สต.บ้านกุ่ม	2	1	2	2	2	13	13
รพ.สต.ตลาดเกรียบ	6	2	4	7	0	0	0
รพ.สต.ตานิม	3	2	1	4	1	0	0
รพ.สต.หนองน้ำใหญ่	0	0	0	0	0	21	56
รพ.สต.พระแก้ว	2	1	1	5	0	0	0
รพ.สต.หลักชัย	12	1	11	24	9	45	45
รพ.สต.ลำตาเสา	6	3	3	22	6	0	0
รพ.สต.ดอนทอง	8	3	5	12	5	6	8
รพ.สต.เต่าเล่า	18	5	13	61	13	24	49
รพ.สต.สามบัณฑิต	4	4	0	21	4	10	30
รพ.สต.บ้านนา	5	2	4	3	3	4	2
รพ.สต.ลำพะเนียง	9	3	0	21	9	6	18



โครงการที่สามารถขับเคลื่อนได้โดยกองทุนฟื้นฟูฯ จังหวัดพระนครศรีอยุธยา ปี 2565

- โครงการพัฒนาศูนย์การดูแลต่อเนื่องที่บ้านธนาคารเครื่องมือและอุปกรณ์การแพทย์โรงพยาบาลพระนครศรีอยุธยา
- โครงการธนาคารเครื่องมือและอุปกรณ์การแพทย์เพื่อพัฒนาคุณภาพชีวิตผู้พิการ ผู้สูงอายุ ผู้ป่วยที่ได้รับการดูแลต่อเนื่องที่บ้าน เขตอำเภออุทัย
- โครงการพัฒนาล้างอุปกรณ์สำหรับผู้สูงอายุ ผู้พิการ ผู้ป่วยติดบ้านติดเตียงของอำเภอบางไทร
- โครงการพัฒนาล้างอุปกรณ์สำหรับผู้สูงอายุ ผู้พิการ ผู้ป่วยติดบ้านติดเตียงของ สสอ. บางบาล.
- โครงการธนาคารเครื่องมือแพทย์เพื่อผู้พิการและผู้สูงอายุที่ต้องฟื้นฟูสมรรถภาพ อำเภอวังน้อย
- โครงการการดูแลผู้สูงอายุป่วยติดบ้านติดเตียงที่บ้านอย่างต่อเนื่อง

ปี 2566

กิจกรรม	วัตถุประสงค์	เป้าหมาย	ระยะเวลา	งบประมาณ	การประเมิน
โครงการจัดซื้ออุปกรณ์ในศูนย์ฟื้นฟูชุมชน 16 แห่ง	เพื่อให้มีอุปกรณ์ในการฟื้นฟูผู้ป่วย	รพ.สต. ที่มีศูนย์ฟื้นฟูชุมชน 16 แห่ง	มกราคม-กันยายน 2566	3,565,600 บาท (กองทุนฟื้นฟูจังหวัด)	ศูนย์ฟื้นฟูมีอุปกรณ์ในการฟื้นฟูผู้ป่วย

ข้อเสนอแนะจากการตรวจราชการ

- ใช้ระบบ **Auto-refer back** โดยผนวกไว้ใน CPG รายโรค
- **เพิ่มการใช้งบประมาณโครงการจากกองทุนฟื้นฟูจังหวัด** เช่น คลังอุปกรณ์ชุมชนในทุกอำเภอ ปรับสภาพบ้าน (40,000 บาทต่อหลัง) ศูนย์ซ่อมอุปกรณ์ระดับจังหวัด โดยให้บริการผู้ป่วยได้ทุกสิทธิ และทุกกลุ่มโรค IMC PC LTC คนพิการและผู้สูงอายุ (สามารถใช้งบบริหารจัดการได้ 10%)
- เพิ่มการให้บริการ IMC แบบ OP ให้ครบคนละ 30 ครั้งใน 6 เดือน (PT 20 ครั้ง/ OT 10 ครั้ง) โดยเรียกเก็บ **ค่าบริการที่หน่วยบริการครั้งละ 450 บาท และให้บริการที่บ้านครั้งละ 650 บาท (สิทธิ UC)**
- พิจารณาการจ้างงานนักกายภาพบำบัดโดย อปท. เพื่อให้บริการผู้ป่วยในพื้นที่ หรือร่วมให้บริการโดยคลินิก กายภาพบำบัดเอกชน
- ใน รพท.และ รพช. ที่สามารถให้บริการต่อเนื่องจาก Acute >> IMC ใน admission เดียวกัน สามารถเบิก ค่าบริการ IMC เพิ่มเติม โดยการ key project code IMC ในโปรแกรม eclaim จะได้รับการจ่ายชดเชย = $adjRW$ เดิม + **ontop 0.77 \times adjRWเดิม** เป็นรูปแบบเดียวกันทั่วประเทศ (รพศ. รพท. รพ.บางปะอิน รพ.วังน้อย)



ขอบคุณครับ